



Présentation du concept

# École St-Émile

*311 016 310 - Réfection des finis intérieurs*

3450 Rue Davidson, Montréal, Québec

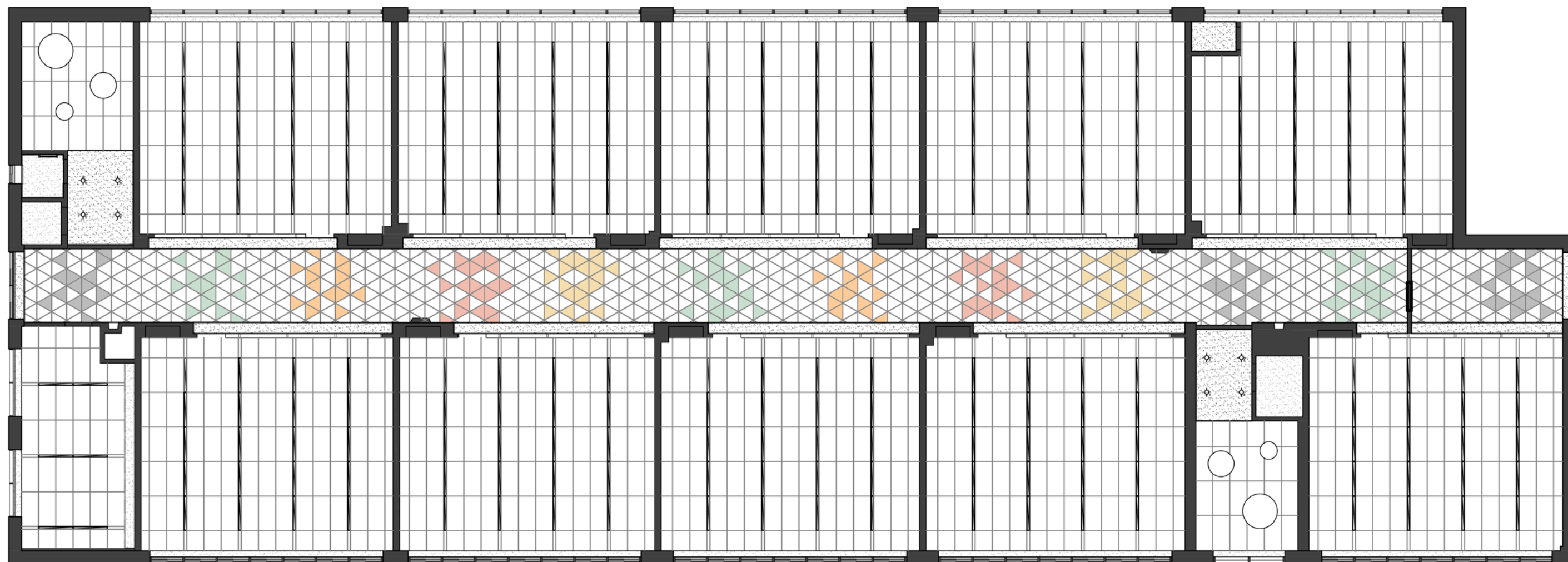
no. de projet 20151\_CSM  
22 novembre 2021

Centre  
de services scolaire  
de Montréal  
Québec

équipe  
BARIN SMITH VIGEANT  
architectes

**Portée des travaux:**

Remplacement de tous les finis de plancher et plafond du rez-de-chaussée et de l'étage  
Réfection des finis muraux (ex : plâtre, peinture...)  
Remplacement de tous les appareils d'éclairage  
Remplacement de tout le filage électrique en coton  
Remplacement et ajout de lavabos dans les classes, incluant la tuyauterie d'eau domestique  
Remplacement des portes des issues pour les assurer l'intégrité coupe-feu  
Réaménagement de certaines issues pour se conformer aux normes en vigueur

**Impacts sur les usagers:**

Les locaux réaménagés / rénovés ne pourront maintenir leurs activités pendant les travaux (classes, secteur administratif, corridor, gymnase...)  
Impossibilité d'utiliser les issues de secours durant les travaux  
Nuisances sonores  
Présence de poussières  
Etc.

**Portée des travaux:**

Remplacement de tous les finis de plancher et plafond du rez-de-chaussée et de l'étage  
Réfection des finis muraux (ex : plâtre, peinture...)  
Remplacement de tous les appareils d'éclairage  
Remplacement de tout le filage électrique en coton  
Remplacement et ajout de lavabos dans les classes, incluant la tuyauterie d'eau domestique  
Remplacement des portes des issues pour les assurer l'intégrité coupe-feu  
Réaménagement de certaines issues pour se conformer aux normes en vigueur

**Impacts sur les usagers:**

Les locaux réaménagés / rénovés ne pourront maintenir leurs activités pendant les travaux (classes, secteur administratif, corridor, gymnase...)  
Impossibilité d'utiliser les issues de secours durant les travaux  
Nuisances sonores  
Présence de poussières  
Etc.





PERSPECTIVE - CORRIDOR



PLAFOND  
 - Carreaux acoustiques DesignFlex  
 - Formes et couleurs  
 - Éclairage intégré

Images à titre indicatif seulement.  
 Le résultat final pourrait différer.



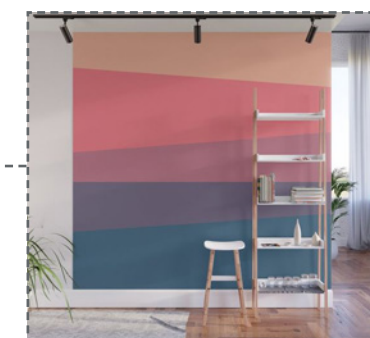


PERSPECTIVE - CLASSE TYPIQUE



**PLAFOND**

- Carreaux acoustiques standards
- Éclairage linéaire



**MURALES**

- Mur accent différent dans toutes les classes, selon la même palette de couleurs.
- Forme géométrique et grand format

*Images à titre indicatif seulement.  
Le résultat final pourrait différer.*



**PRÉCÉDENT**

*Centre de la petite enfance Hello Baby*  
**Architectes: SVOYA STUDIO**  
*Localisation: Dnipro, Ukraine*  
*Année de construction: 2020*



**PALETTE DE COULEURS**



*Images à titre indicatif seulement.  
 Le résultat final pourrait différer.*



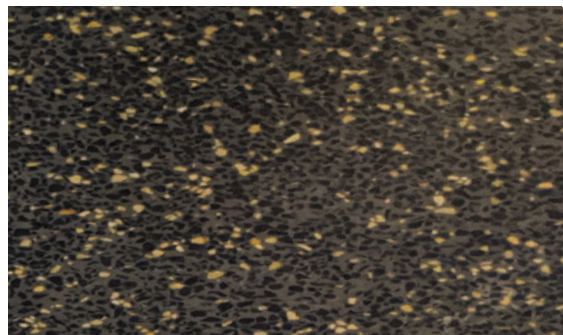
## 2- REVÊTEMENT DE PLANCHER

Matériel: planche de vinyle  
Produit: À déterminer  
Couleur: À déterminer



## 3- PLINTHES À GORGE

Matériel : Terracotta existant



## 4- MOBILIER INTÉGRÉ

Matériel: Contre-plaqué de  
merisier russe naturel



## 1- PEINTURE

Peinture générale  
Couleur: À déterminer



Peinture accent  
Couleur: À déterminer



Peinture accent  
Couleur: À déterminer



Peinture accent  
Couleur: À déterminer



Peinture accent  
Couleur: À déterminer



*Images à titre indicatif seulement.  
Le résultat final pourrait différer.*